

### Ein Nod:

**“Ein nod yw cael cyfundrefn addysg ôl-16 sydd yn rhoi anghenion ein holl ddysgwyr yn ganolog i’n darpariaeth.**

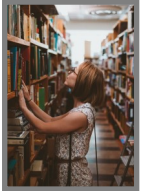
Ni ddylai eich cefndir, daearyddiaeth nac amgylchiadau bennu eich dewis na’ch llwybr i’r dyfodol. Hoffem weld cyfundrefn sydd yn hyblyg, ac sydd yn darparu addysg a hyfforddiant o’r radd flaenaf, gan feithrin sgiliau y mae galw amdanynt yn yr economi leol, ranbarthol a chenedlaethol, er mwyn sicrhau llwybr cadarn tuag at ffyniant i bob person ifanc.”

### “Ein gweledigaeth ar gyfer dysgwyr ôl-16 yw:

1. Sicrhau tegwch yn y dewis o gyrsiau a darparu profiadau dysgu hyblyg a chynaliadwy o ansawdd uchel sy’n eu harfogi fel dysgwyr annibynnol â’r wybodaeth a’r sgiliau cywir i symud ymlaen.
2. Darparu trosglwyddiad effeithiol i ddarpariaeth addysg ôl-16, gan ddatblygu a chynnal mynediad at ystod eang o lwybrau priodol ar gyfer y dysgwyr unigol a sicrhau bod darpariaeth ôl-16 yn esblygu wrth i ofnion y dysgwyr a’r economi leol newid i’r dyfodol.”

#### Addysgu a Dysgu

“Cyfundrefn ôl-16 arloesol sy’n cyfoethogi’r profiad addysgu a dysgu yn ogystal ag annog rhagoriaeth”

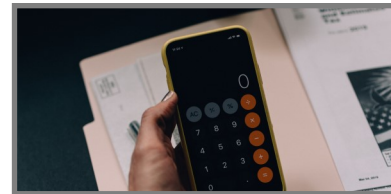


#### Amgylchedd Dysgu

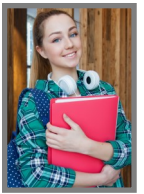
“Cyfleusterau cwbl fodern ar gyfer sicrhau amgylchedd ddysgu priodol ar gyfer 21ain ganrif.”

#### Cwricwlwm

“Cwricwlwm ôl-16 eang a chyfoes, sy’n addas i bwrpas ar gyfer 2030 a thu hwnt, ac yn adlewyrchu gofynion yr economi.”



## Dysgwyr Ôl-16

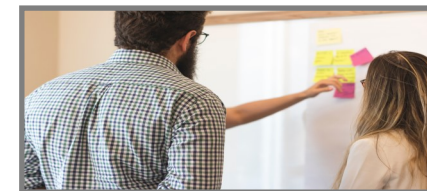


#### Cefnogaeth i Ddysgwyr

“Darpariaethau bugeiliol, iechyd a lles a chymorth gyrfaol rhagorol sy’n cefnogi dysgwyr i gyflawni eu potensial.”

#### Y Gymraeg a Dwyieithrwydd

“Darpariaeth cyfrwng Gymraeg a dwyieithog o’r radd flaenaf ar gyfer yr holl amrywiaeth o gyrsiau, sy’n annog dilyniant ieithyddol o un cyfnod addysg i’r nesaf.”



#### Adnoddau Cyllidol

“Cyfundrefn ôl-16 hyfyw, sy’n gwneud defnydd effeithlon o adnoddau, gan sicrhau cyfle cyfartal i’r holl ddysgwyr.”



## Amcanion:

- Cyfundrefn addysg ôl-16 arloesol sydd yn cyfoethogi'r profiad addysgu a dysgu yn ogystal ag annog rhagoriaeth.
- Meithrin sgiliau sy'n adlewyrchu anghenion y farchnad lafur lleol a chenedlaethol ynghyd â chwrdd â'r sgiliau sydd eu hangen ar gyfer cyflogwyr lleol.
- Y deilliannau ar gyfer yr holl ddysgwyr yn eu galluogi i gyflawni eu llawn potensial ac yn fodd o'u cymhwyso ar gyfer y dyfodol.

### Addysgu a Dysgu

### Y Gymraeg a Dwyieithrwydd

- Darpariaeth cyfrwng Cymraeg a dwyieithog o'r radd flaenaf ar gyfer yr holl amrywiaeth o gyrsiau, sy'n annog dilyniant ieithyddol o un cyfnod addysg i'r nesaf.
- Cyfundrefn sy'n sicrhau addysg cyfrwng Cymraeg a dwyieithog o'r radd flaenaf, ac sy'n hyrwyddo manteision addysg Gymraeg a dwyieithog mewn pynciau megis Mathemateg a Gwyddoniaeth.
- Cyfleoedd a phrofiadau allgyrsiol a diwylliannol cyfoethog i'r holl ddysgwyr drwy gyfrwng y Gymraeg.

- Amgylchedd ddysgu o'r radd flaenaf, gyda chyfleusterau cwbl fodern ar gyfer dysgwyr ac addysgwyr yr 21ain ganrif.
- Amgylchedd ddysgu sydd yn manteisio ar y dechnoleg fwyaf cyfoes, gan roi profiadau a sgiliau amrywiol i ddysgwyr fydd yn fodd o'u paratoi ar gyfer y byd gwaith ac addysg uwch.
- Amgylchedd ddysgu gynhwysol sydd yn ymateb i anghenion amrywiol gan gynnwys dysgwyr bregus a dysgwyr gydag Anghenion Dysgu Ychwanegol.

### Amgylchedd Dysgu

### Cefnogaeth i Ddysgwyr

- Cyfundrefn sy'n cynnig darpariaeth fugeiliol rhagorol gan roi anghenion y dysgwr yn ganolog.
- Cyfundrefn sy'n sicrhau mynediad at gymorth a chefnogaeth o ansawdd uchel sydd wedi ei gynllunio o amgylch y dysgwr.
- Cyfundrefn sy'n darparu cyngor gyrfaol, cymorth personol a iechyd a lles ragorol, er mwyn cefnogi dysgwyr i wneud dewisiadau gwybodus, a gwireddu eu llawn potensial.

- Cwricwlwm ôl-16 eang a chyfoes sy'n addas i bwrpas ar gyfer 2030 a thu hwnt, sy'n adlewyrchu gofynion yr economi.
- Cyfundrefn gadarn a gwydn sy'n osgoi dyblygu ac yn gallu addasu i gyfarch unrhyw newidiadau perthnasol ym myd addysg.
- Mynediad di-rwystr at gyfuniad o gyrsiau academiaidd a galwedigaethol o safon gyson uchel, sy'n diwallu anghenion y dysgwr ac yn sicrhau mynediad at ystod o lwybrau dysgu priodol ar gyfer pob dysgwr.

### Cwricwlwm

### Adnoddau Cyllidol

- Cyfundrefn addysg ôl-16 sydd yn gwneud defnydd effeithlon o adnoddau cyllidol, gan sicrhau cyfle cyfartal i'r holl ddysgwyr.
- Cyfundrefn addysg ôl-16 hyfyw tuag at 2030 a thu hwnt, wedi ei seilio ar grwpiau dysgu gwydn, cyllideb a chynllun busnes gadarn.
- Cyfundrefn sydd wedi manteisio ar y cyfle i ddenu buddsoddiad o hyd at £18m ar gyfer gwella darpariaeth addysg ôl-16 trwy Rhaglen Ysgolion a Cholegau ar gyfer yr 21ain Ganrif, Llywodraeth Cymru

