

Cysylltwch â ni

Teleffôn: 01758 704145

Gwefan: <https://www.gwynedd.llyw.cymru/cy/Trigolion/lechyd-a-gofal-cymdeithasol/Gofalwyr/Cynllun-Cysylltu-Bywydau.aspx>

Cyfeiriad: Cynllun Cysylltu Bywydau

Cyngor Gwynedd,

Ffordd y Cob,

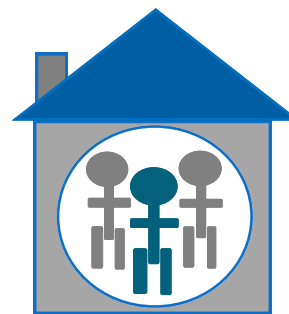
Pwllheli,

Gwynedd,

LL53 5AA

Facebook: @CysylltuBywydauGaM

Twitter: @bywydau



Cysylltu Bywydau Gwynedd a Môn



Mae bywyd a rennir yn
fywyd gwell

Pwy ydym ni?



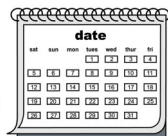
Gallwn eich helpu i ddod o hyd i gefnogaeth a rhywle i fyw.



Bydd ein galluogwr Cysylltu Bywydau yn eich croesawu i ymuno â'u bywyd teuluol yn eu cartref eu hunain.



Tymor hir — gallwch ddewis byw gyda galluogwr Cysylltu Bywydau a'u teulu ar sail tymor hir. Byddai eu tŷ yn dod yn gartref i chi.

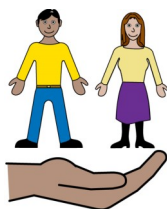


Ysbaid—efallai y byddwch yn aros am benwythnos neu ychydig ddyddiau fel ysbaid o'ch man byw.



Cefnogaeth dydd—gallwch fynd i dreulio'r dydd gydag un o'n teuluoedd.

Sut y byddwn yn eich helpu?



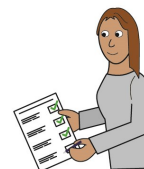
Byddwn yn eich helpu i ddod o hyd i'r cymorth cywir gyda galluogwr Cysylltu Bywydau.



Byddwn yn eich helpu i gwrdd â theulu a gadael i chi roi cynnig arni fel y gallwch benderfynu a yw Cysylltu Bywydau yn iawn i chi.



Byddwn yn eich helpu i gyflawni eich nodau a byw bywyd i'ch llawn potensial.

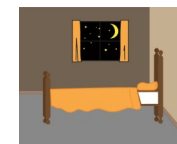


Byddwn yn ymweld â chi a'ch galluogwr Cysylltu Bywydau i wneud yn siŵr eich bod yn iawn.

Beth i'w ddisgwyl o'r gefnogaeth?



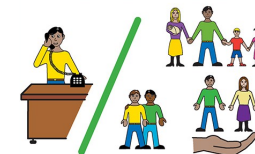
Rydym am i bawb sy'n byw mewn lleoliad Cysylltu Bywydau fyw bywyd fel y mynnant, i fod mor annibynnol â phosibl ac i wneud y pethau yr ydych eisiau gwneud.



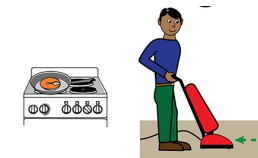
Bydd gennych eich ystafell wely eich hun ac yn rhannu gweddill y cartref gyda'r teulu.



Byddwch yn gallu bod yn rhan o'r gymuned ac ymuno mewn gweithgareddau lle rydych chi'n byw.



Gallwch wneud ffrindiau newydd a chael eich cefnogi i gadw mewn cysylltiad â'r bobl sy'n bwysig i chi.



Gallwch ddysgu sgiliau fel coginio, glanhau, golchi dillad a rheoli eich arian, a allai eich helpu i fod yn fwy annibynnol yn y dyfodol.

