

Ysgol Chwilog

Cynyddu capasiti yr ysgol o 65 i 95 o ddysgwyr drwy ychwanegu dosbarth
i Ysgol Chwilog i fod yn weithredol 1 Medi 2023

Dogfen Ymgynghori Plant a Phobl Ifanc
19 Hydref - 30 Tachwedd 2022



Cyflwyniad

Mae Cyngor Gwynedd yn meddwl cynyddu capasiti Ysgol Chwilog sef gwneud yr Ysgol yn fwy.

Y rheswm am hyn yw dim ond lle i 65 o ddisgyblion sydd yn Ysgol Chwilog a'r hyn o bryd ond mae llawer mwy o blant yn yr ysgol.

Rydym eisiau gwybod sut yr ydych yn teimlo am hyn. Beth yw eich barn chi am wneud Ysgol Chwilog yn fwy.

Mae'r llyfryn yma yn ceisio egluro beth fyddai'r newid yma yn ei olygu i chi fel disgybl.



Pam gwneud yr ysgol yn fwy?



Sicrhau addysg
dda i'r dyfodol

Sicrhau na fydd y
dosbarthiadau yn
orlawn

Creu dosbarth
ychwanegol

Creu digon o le
yn yr ysgol
i holl blant
Chwilog

Rhoi cyfle i chi gael
digon o le i bawb
ddysgu a chwarae

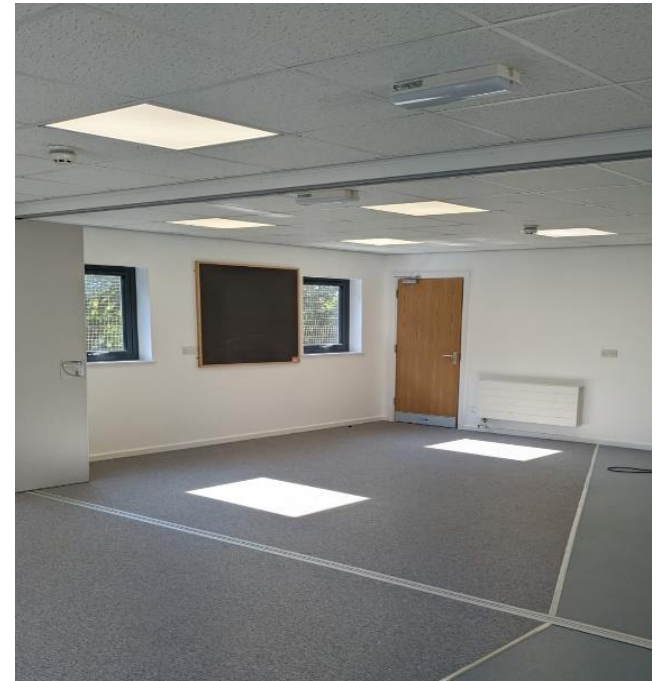
Beth yw'r cynnig?



Yr opsiwn sy'n cael ei gynnig yw:

Cynyddu capasiti yr ysgol o 65 i 95 o ddysgwyr drwy ychwanegu dosbarth i Ysgol Chwilog i fod yn weithredol 1 Medi 2023

Sy'n golygu, creu dosbarth ychwanegol i Ysgol Chwilog er mwyn cael digon o le i bawb yn yr ysgol.



Beth mae'r newid yma'n ei olygu?

Os yw Cabinet y Cyngor yn penderfynu cynyddu capasiti Ysgol Chwilog

Yn lle defnyddio y Neuadd Gymunedol fel dosbarth ychwanegol, bydd dosbarth ychwanegol yn cael ei greu er mwyn cael digon o le i bawb yn yr ysgol.

Mae'r Cyngor yn teimlo bydd y cynnig yma yn cryfhau addysg y plant i'r dyfodol.

Mae creu dosbarth ychwanegol a'r safle Ysgol Chwilog yn golygu:

- Digon o le i holl ddisgyblion yr ysgol
- Rhoi profiadau teg i bob plentyn
- Parhau i ddysgu a siarad Cymraeg
- Ni fydd angen defnyddio'r Neuadd Gymunedol fel dosbarth ychwanegol



Sut ydych chi'n teimlo am hyn?



Camau

Cyfnod Ymgynghori Statudol
19 Hydref- 30 Tachwedd 2022

Cyfle i unrhyw un roi sylwadau ar y
cynnig

Cabinet - Adrodd yn ôl i'r Cabinet gyda
unrhyw sylwadau yr ydym wedi eu derbyn

Bydd Y Cabinet yn penderfynu os yw
am fynd ymlaen gyda'r cynnig neu
beidio

Os yw'r Cabinet am fynd ymlaen a'r cynnig,
byddwn yn dechrau 'Cyfnod Gwrthwynebu' am
28 diwrnod.

Bydd cyfle i chi, ac unrhyw un arall,
wrthwynebu y cynnig yn ystod y cyfnod
yma.

Yn dilyn y cyfnod gwrthwynebu, y Cabinet yn
gwneud penderfyniad terfynol ar y cynnig

Beth ydych chi'n feddwl o'r cynnig?

Cyn i Gyngor Gwynedd benderfynu ar y ffordd ymlaen, rydym eisiau clywed eich barn chi am y cynnig i gynyddu capasiti yr ysgol o 65 i 95 o ddysgwyr drwy ychwanegu dosbarth i Ysgol Chwilog i fod yn weithredol 1 Medi 2023.

Sut ydych chi yn cael ymateb?

Mae croeso i unrhyw ddisgybl anfon sylwadau at y Cyngor i roid eu barn neu gwblhau holiadur.

Mae angen i'r Cyngor dderbyn eich sylwadau erbyn 30 Tachwedd 2022.

Angen mwy o wybodaeth?

- Am fwy o wybodaeth, copi o'r holiadur, a'r ddogfen ymgynghori, ewch ar safle wê'r Cyngor, sef: www.gwynedd.llyw.cymru/moderneiddioaddysg
- Gallwch gysylltu â'r Cyngor drwy e-bostio: Moderneiddioaddysg@gwynedd.llyw.cymru
- Gallwch anfon llythyr/sylwadau/holiadur drwy'r post neu e-bost erbyn **30 Tachwedd 2022** at:
Swyddfa Moderneiddio Addysg,
Pencadlys Cyngor Gwynedd,
Caernarfon,
Gwynedd,
LL55 1SE