



CYNGOR SIR  
YNYS MÔN  
ISLE OF ANGLESEY  
COUNTY COUNCIL

## **Uned Polisi Cynllunio ar y Cyd (UPCC)**

## **Cynllun Datblygu Lleol ar y Cyd (CDLI ar y Cyd)**

## **Proses a Methodoleg Safleoedd Posib**

**Medi 2011**

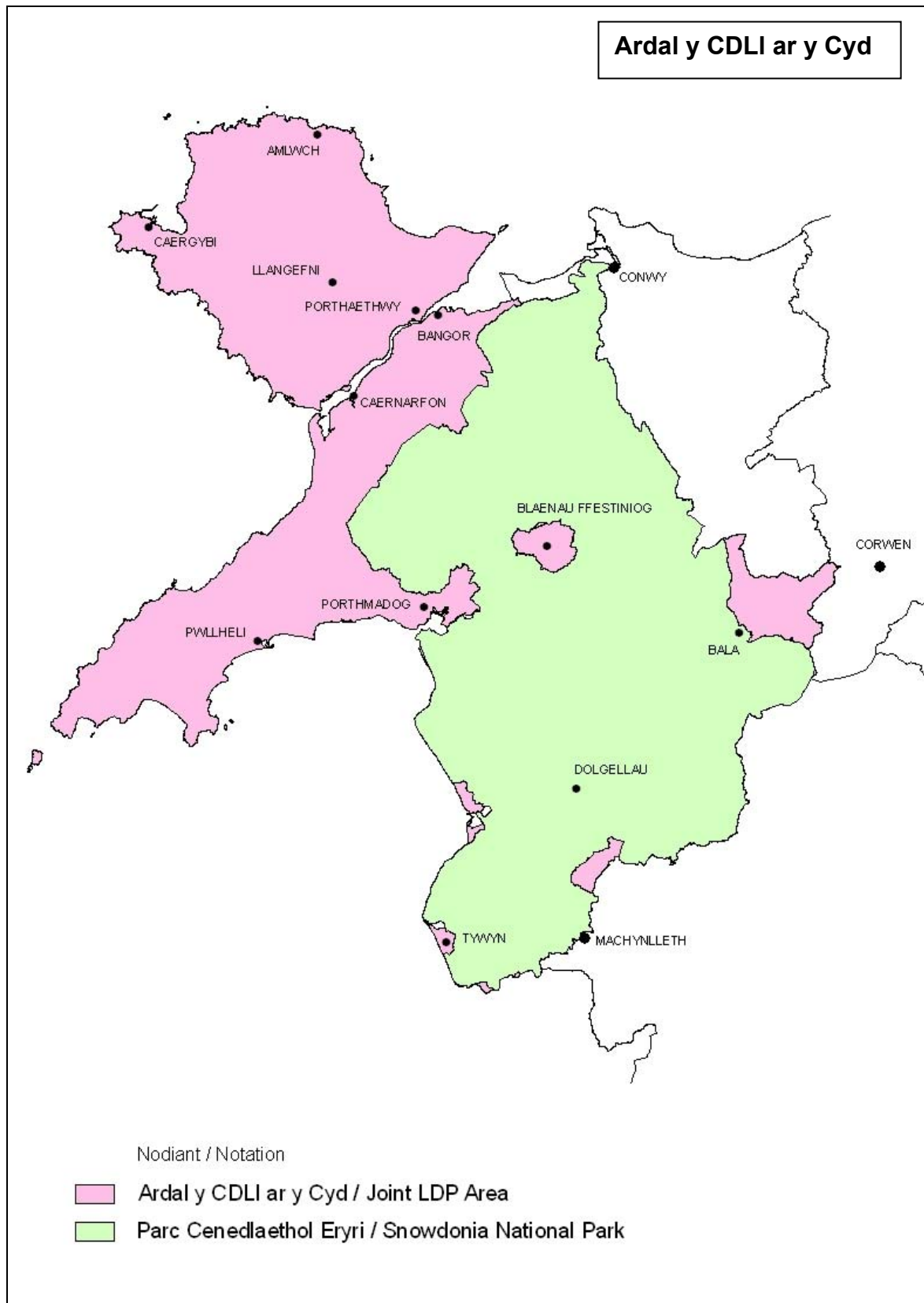
## Cynnwys

1.0	Cyflwyniad .....	3
2.0	Y Broses Safleoedd Posib .....	5
3.0	Cam 1: Cytuno ar Fethodoleg Asesu Addas .....	5
4.0	Cam 2: Agor y Gofrestr – Galw am Safleoedd.....	5
5.0	Cam 3: Asesu'r Safleoedd Posib .....	6
6.0	Cam 4: Ymgynghori ar y CDLI ar y Cyd Adneuo a Safleoedd Amgen.....	9
7.0	Sut i gymryd rhan yn yr ymgynghoriad .....	10
Atodiad 1	.....	11
Atodiad 2	.....	12
Atodiad 3	.....	13
Atodiad 4	.....	21
Atodiad 5	.....	28

## 1.0 Cyflwyniad

- 1.1 Elfen allweddol wrth ddatblygu sail tystiolaeth y Cynllun Datblygu Lleol ar y Cyd (CDLI ar y Cyd) fydd nodi Safleoedd Posib ar gyfer tai newydd, cyflogaeth a defnyddiau eraill megis defnydd cymunedol a hamdden. Er mwyn canfod pa dir sydd ar gael i fodloni anghenion datblygu Ynys Môn a Gwynedd, bydd Cofrestr Safleoedd Posib (CSP) yn cael ei hagor ac yna gall datblygwyr, tiffeddianwyr a'r cyhoedd gyflwyno tiroedd allai gael eu cynnwys yn y cynllun, boed hynny'n safleoedd ar gyfer datblygiadau yn y dyfodol, newid defnydd, neu safleoedd sydd angen eu gwarchod am eu tirwedd arbennig, eu gofod agored neu am eu gwerth cadwriaethol.
- 1.2 Drwy'r broses Safleoedd Posib, bydd y CDLI ar y Cyd yn nodi tir i fodloni anghenion datblygu Ynys Môn a Gwynedd o ran sawl math o ddefnydd tir. Gallai hyn gynnwys:
- Preswyl
  - Cyflogaeth
  - Manwerthu
  - Twristiaeth
  - Mwynder a Gofod Agored
  - Hamdden
  - Mwynau
  - Gwastraff
  - Sipsiwn a Theithwyr
- 1.3 Nid yw'r broses CSP yn golygu bod y Cyngor yn ymrwymo i fynd â safleoedd ymlaen i'r CDLI ar y Cyd. Hefyd, gan bod y CDLI ar y Cyd yn gynllun datblygu newydd, nid yw'r tir sydd wedi'i gynnwys yn fframwaith y cynllun datblygu cyfredol yn cael ei gynnig yn awtomatig ar gyfer y CDLI ar y Cyd. Mae fframwaith y cynllun datblygu cyfredol yn cynnwys yr hyn a ganlyn:
- Gwynedd: Cynllun Datblygu Unedol (2009)
  - Ynys Môn: Cynllun Lleol Ynys Môn (1996), Cynllun Datblygu Unedol wedi'i stopio (2005)
- Noda Cynlluniau Datblygu Lleol Cymru (2005) fel a ganlyn: *“Dylai'r ffordd o nodi safleoedd fod yn seiliedig ar asesiad cadarn a chredadwy o gynnaladwyedd ac argaeledd tir ar gyfer defnyddiau penodol neu gymysgedd o ddefnyddiau a'r tebygolrwydd y caiff ei ddatblygu.”*
- 1.4 Caiff dynodiadau tir ar gyfer tai, cyflogaeth neu ddefnydd masnachol arall mewn cynlluniau datblygu blaenorol nad yw wedi cael eu datblygu eu hail-asesu i benderfynu os ellir eu cario'n 'mlaen i'r CDLI ar y Cyd.
- 1.5 Agorodd Cyngor Sir Ynys Môn ei CSP gwreiddiol ym mis Ionawr 2007 ac erbyn y dyddiad cau, roedd wedi derbyn gwybodaeth am dros 400 o safleoedd. Bydd angen ailasesu'r safleoedd a gynigiwyd yn ystod y cyfnod CSP blaenorol hwnnw yn erbyn y meini prawf newydd a'r mecanweithiau ffiltro sydd wedi'u gosod a'u cynnwys yn y fethodoleg asesu safleoedd posib ar gyfer y CDLI ar y Cyd a nodir yn y ddogfen hon.

1.6 Mae ardal y CDLI ar y Cyd yn ymdrin ag ardaloedd Awdurdod Cynllunio Lleol Ynys Môn a Gwynedd ac NID ydyw'n cynnwys Ardal Parc Cenedlaethol Eryri - gweler y map isod.



## 2.0 Y Broses Safleoedd Posib

- 2.1 Mae'r Gofrestr Safleoedd Posib yn ymarfer casglu gwybodaeth pwysig ac mae'n rhaid i bob cyflwyniad gael ei gefnogi â thystiolaeth ategol briodol a bod yn destun ymgynghoriad cyhoeddus fel y gellir cyfiawnhau'r posibilrwydd o gynnwys unrhyw safle a gynigir yn y CDLI ar y Cyd.
- 2.2 Gweler siart llif sy'n tynnu sylw at brif gamau'r broses Safleoedd Posib yn Atodiad 1. Gweler amserlen ddangosol sy'n adlewyrchu'r raddfa amser sydd wedi'i chynnwys yng Nghytundeb Cyflwyno'r CDLI ar y Cyd yn Atodiad 2.

## 3.0 Cam 1: Cytuno ar Fethodoleg Asesu Addas

- 3.1 Yr ymgynghoriad hwn ar y fethodoleg asesu yw cam cyntaf y broses Safleoedd Posib. Er mwyn gwerthuso'n llawn pa mor addas a pha mor rhwydd i'w cyflawni yw'r safleoedd a gyflwynwyd, mae angen eu hasesu yn erbyn methodoleg fanwl a thrwyadl. Yn unol â chanllawiau Llywodraeth Cymru (LIC) sydd wedi'u cynnwys yn Llawlyfr y CDLI (2006), bydd angen asesu pob safle a gyflwynir, yn gyntaf i weld p'un a ydynt yn addas i'w datblygu ac a oes modd eu datblygu, ac yn ail i bennu p'un a ydynt yn gydnaws â strategaeth y Cynllun Datblygu Lleol ar y Cyd sydd ar y gorwel.
- 3.2 Bydd y fethodoleg yn cynnwys meini prawf a ddefnyddir i ddiystyru safleoedd sy'n llai na mesur penodol, sy'n groes i bolisi cenedlaethol neu sydd mewn lleoliad anaddas oherwydd cyfyngiadau mawr megis safleoedd sy'n agored i lifogydd. Yn ogystal, mae'r broses gwerthuso safleoedd yn ystyried gofynion y Cyngor o ran ymgymryd ag arfarniadau amrywiol, yn cynnwys Asesiad Amgylcheddol Strategol (AAS), Arfarniad Cynladwyedd (AC), Asesiad Effaith ar yr Iaith Gymraeg (AEIG) ac Asesiad Rheoliadau Cynefinoedd (ARhC).

## 4.0 Cam 2: Agor y Gofrestr – Galw am Safleoedd

- 4.1 Wedi i'r ymgynghoriad Cam 1 uchod gael ei gwblhau ac wedi arfarnu ei ganlyniadau, bydd y Gofrestr Safleoedd Posib yn cael ei hagor yn ffurfiol yn ystod mis **Hydref 2011** ac fe fydd ar agor am **bedwar mis**.
- 4.2 Er mwyn rhoi cyhoeddusrwydd i'r Galw am Safleoedd, anfonir llythyrau at fudd-ddeiliaid, yn cynnwys y bobl a gyflwynodd safleoedd yn ystod cyfnod galw am safleoedd CDLI Ynys Môn (sydd bellach wedi'i ddirwyn i ben) (gweler 4.4), ac fe hysbysebir yn y wasg ac ar wefannau'r ddau awdurdod.
- 4.3 **Bydd rhaid** cyflwyno tystiolaeth i gefnogi safleoedd drwy ddefnyddio ffurflen safonol – ceir copi drafft ohoni yn Atodiad 3. Rhaid i bob safle a gyflwynir ystyried polisiâu rhyngwladol, cenedlaethol a lleol ac ni fydd safleoedd sy'n amlwg yn annichonadwy i'w datblygu yn cael eu hystyried fel rhai y gellir eu cynnwys yn y CDLI ar y Cyd. Enghraifft o safle o'r fath fyddai datblygiad preswyl arfaethedig wedi'i leoli mewn lleoliad cefn gwlad agored nad oes ganddo unrhyw gysylltiad ag aneddiadau presennol, neu ddatblygiad tai wedi'i gynnig ar dir sy'n agored i lifogydd.

**Noder bod y broses o gyflwyno safleoedd yn un agored a thryloyw, felly nid oes modd ymdrin â ffurflenni cyflwyno fel dogfennau cyfrinachol. Bydd yr holl sylwadau a gyflwynir ar gael ar gyfer yr ymchwiliad cyhoeddus.**

- 4.4 Yn dilyn ymgynghori ar y Fethodoleg Safleoedd Posib, anfonir llythyrau i bawb a gyflwynodd dir i'w gynnwys yng Nghynllun Datblygu Lleol Ynys Môn (sydd bellach wedi'i ddirwyn i ben) yn y gorffennol, am yr angen am feini prawf newydd. Bydd gofyn i fudd-ddeiliaid sy'n dal i ddymuno i'w tir gael ei ystyried fel rhan o'r CDLI ar y Cyd gadarnhau hyn drwy lenwi'r ffurflen gyflwyno a'i dychwelyd atom, ynghyd ag unrhyw dystiolaeth ategol berthnasol.
- 4.5 Bydd yr holl Safleoedd Posib a gyflwynir ar gael i'w harchwilio ar y gwefannau a bydd copïau papur ar gael yn Neuadd y Dref, Bangor; yn Nerbynfa'r Gwasanaeth Cynllunio, Pwllheli; ac yn Nerbynfa Cynllunio a Gwarchod y Cyhoedd (Rovacabin), Cyngor Sir Ynys Môn.
- 4.6 Cynhelir trafodaethau gyda darparwyr gwasanaethau cyhoeddus, yn cynnwys adrannau eraill y Cyngor, sefydliadau ieuchyd a chwmnïau gwasanaethau i adnabod p'un a oes angen cynnwys safleoedd am gyfleusterau ychwanegol yn y CDLI ar y Cyd.
- 4.7 Yn ogystal, ymgysylltir yn fuan â'r diwydiant datblygu ac / neu eu cynrychiolwyr i gael gwybodaeth ynghylch safleoedd posib, yn cynnwys y safleoedd sydd wedi'u hadnabod yn barod yn y Cydastudiaethau Argaeledd Tir ar gyfer Tai (NCT1), fel y gellir osgoi nifer sylweddol o safleoedd yn cael eu cyflwyno yn y cam Adneuo, ac i sicrhau y gellir cyflwyno strategaeth y CDLI ar y Cyd.
- 4.8 Diweddarir y Gofrestr Safleoedd Posib yn ôl yr angen a chyhoeddir fersiwn derfynol ar ôl dyddiad cau y cyfnod cyflwyno.
- 4.9 Rhagwelir y cyflwynir amrediad o safleoedd i'w hystyried, yn cynnwys:

<b>Safleoedd Strategol</b>	Safleoedd mawr fydd yn gwneud cyfraniad sylweddol at strategaeth y CDLI ar y Cyd oherwydd eu natur, graddfa a lleoliad.
<b>Safleoedd Anstrategol</b>	Safleoedd bychan i ganolig sy'n ddigon mawr i gynnwys gofynion twf lleol.
<b>Safleoedd Mewnlenwi / Safleoedd ar hap</b>	Safleoedd llai ble mae'n bosib na fydd eu hangen ar gyfer proses ddyrannu'r dyfodol ond byddant yn cael eu hystyried pan fydd yr UPC ar y Cyd yn gwneud gwaith ar ran y Cynghorau i ddiffinio ffiniau datblygu.

## 5.0 Cam 3: Asesu'r Safleoedd Posib

- 5.1 Ar ôl cyflwyno'r safle, bydd y broses asesu safle yn mynd rhagddi gan ddefnyddio'r fethodoleg y cytunwyd arni fel y gellir diystyru unrhyw safleoedd

amhriodol. Dyluniwyd Ffurflen Asesu Safleoedd Posib i sicrhau cysondeb yn yr asesiadau a wneir gan swyddogion gwahanol ac i hybu tryloywder. Bydd copïau papur o'r ffurflen ar gael yn Neuadd y Dref, Bangor; yn Nerbynfa'r Gwasanaeth Cynllunio, Pwllheli; ac yn Rovacabin, Llangefni a bydd modd lawr lwytho'r ffurflen oddi ar wefan y Cynghorau. Gweler fersiwn ddrafft o Ffurflen Asesu'r Swyddog yn Atodiad 4.

5.2 Gellir rhannu'r asesiad yn dri cham:

**3a) Ffilitro cychwynnol a Nodi Safleoedd Strategol Posib a Safleoedd Anstrategol Posib**

5.3 Bydd rhan gyntaf y broses asesu hon yn ystyried cyfyngiadau cychwynnol y safleoedd ac yn nodi safleoedd strategol posib ar gyfer y Strategaeth a Ffafrir, ynghyd â safleoedd anstrategol.

5.4 Bydd yr asesiad cychwynnol yn ystyried lleoliad cyffredinol y safle, ardal y safle, unrhyw gyfyngiadau amlwg a hanes cynllunio'r safle.

5.5 Bydd unrhyw safleoedd a nodir fel rhai sy'n gwbl afrealistig i'w datblygu, safleoedd nad ydynt yn cydymffurfio â pholisïau rhyngwladol, cenedlaethol neu leol, neu sydd â chyfyngiadau sylfaenol na ellir eu goresgyn neu liniaru yn cael eu diystyru ac ni fyddant yn cael eu hystyried yng nghan nesaf y broses. Fodd bynnag, gellir cyflwyno'r safleoedd hyn fel Safleoedd Amgen yn ystod y Cam Adneuo os gall y cyflwynwr brofi sut ellir goresgyn y rhesymau gwreiddiol dros ddiystyru'r safle.

5.6 Bydd y cam hwn yn yr asesiad yn diystyru safleoedd datblygu (oni bai y cyflwynir digon o wybodaeth i brofi fel arall), os ydynt wedi'u lleoli oddi mewn i unrhywneu'n debygol o gael effaith arwyddocaol ar un o'r dynodiadau a ganlyn:

- Safleoedd o Ddiddordeb Gwyddonol Arbennig (SoDdGA)
- Ardaloedd Cadwraeth Arbennig (ACA)
- Ardaloedd Gwarchodaeth Arbennig (AGA)
- Gwarchodfa Natur Genedlaethol (GNG)
- Parthau Llifogydd C2 (NCT 15)
- Safleoedd Diogelu Mwynau a Glo

5.7 Yn ogystal, fe asesir safleoedd am eu potensial i gyfrannu at nodau ac amcanion y CDLI ar y Cyd, yn cynnwys lefel a dosbarthiad y datblygiad. Nodir safleoedd strategol posib yn seiliedig ar eu maint, eu lleoliad a'u defnydd arfaethedig ac fe'u nodir fel Safleoedd Strategol yn y Strategaeth a Ffafrir os ydynt yn bodloni'r asesiad. Bydd y Safleoedd Strategol posib hyn yn destun ymgynghoriad cyhoeddus yn ystod yr ymgynghoriad ar y Strategaeth a Ffafrir. Hefyd, gall y Cyngor awgrymu safleoedd eraill nad ydynt wedi'u cyflwyno yn y Gofrestr Safleoedd Posib.

**3b) Asesiad Safle Manwl (yn cynnwys asesiad yn erbyn amcanion strategol y CDLI ar y Cyd, AC/AAS/ARhC a'u hamcanion)**

5.8 Yn dilyn asesiad cychwynnol, bydd angen asesu'r safleoedd sydd wedi bodloni'r asesiad cychwynnol yn fanwl a phenodol. Rhennir yr asesiad i'r meysydd a ganlyn:-

- **Cyfalaf Amgylcheddol** – ystyried p'un a yw'r safle mewn perygl o orlifo, a fyddai peth o'r tir amaethyddol gorau a'r mwyaf amlbwrpas yn cael ei golli, a yw'r safle yn safle tir glas neu dir llwyd, a oes unrhyw risg o dir wedi'i halogi, a yw'r safle wedi'i warchod gan ddynodiadau amgylcheddol, a ystyrir bod gwerth amgylcheddol i'r safle, a fyddai'r bwriad yn agored i effeithiau newid hinsawdd, yn cynnwys problemau llifogydd neu ddraenio, a fyddai modd i'r datblygiad ymgorffori ffynonellau ynni adnewyddadwy neu fesurau cadwraeth ynni.
- **Hygyrchedd** – ystyried addasrwydd y fynedfa gerbydol i'r safle, lleoliad y safle o ran llwybrau cludiant cyhoeddus a hygyrchedd ar droed neu ar feic at amrediad o gyfleusterau cymunedol.
- **Cyd-destun a Chymeriad y Safle** – a fydd nodweddion topograffi'r safle yn creu rhwystr i'r datblygiad, a fydd y datblygiad yn effeithio ar olygfeydd, a yw'r safle yn agos at seilwaith presennol, arfarniad o gymeriad y dirwedd gan ddefnyddio cronfa ddata LANDMAP CCGC a p'un a fyddai effaith andwyol bosib yn sgil defnydd tir cyfagos.
- **Perthynas ag Aneiddiadau Presennol** – a fyddai datblygu'r safle yn gyson a chaeedig o ran defnyddiau tir cyfagos.

5.9 Bydd rhannau o'r asesiad hwn yn gofyn am gael gwybodaeth ychwanegol gan adrannau mewnol y ddau awdurdod, megis priffyrdd, ynghyd ag ymgynghorai statudol ble bo hynny'n briodol.

5.10 Gan nad yw Opsiynau Strategol a Strategaeth a Ffafrir y CDLI ar y Cyd yn eu ffurf derfynol hyd yma, nid oes modd cynnwys manylion yn eu cylch yn y ddogfen ymgynghori hon. Fodd bynnag, bydd ymgynghoriad cyhoeddus llawn yn cael ei gynnal ar yr amcanion a'r Strategaeth a Ffafrir er mwyn rhoi cyfle i ymgynghorai statudol, budd-ddeiliaid ac aelodau'r cyhoedd fod yn rhan o'r gwaith o lunio'r amcanion strategol, asesu opsiynau a llunio'r Strategaeth a Ffafrir.

5.11 Ar hyn o bryd, mae'r UPC ar y Cyd yn ymgynghori ar yr Adroddiad Sgopio Drafft ar gyfer Arfarniad Cynladwyedd y CDLI ar y Cyd, sy'n cynnwys amrediad o Amcanion Cynladwyedd fydd yn sicrhau yr asesir y CDLI ar y Cyd yn erbyn meini prawf amgylcheddol, economaidd a chymdeithasol. Asesir y Safleoedd Posib yn erbyn y fframwaith hwn a defnyddir y tabl isod i adnabod nodweddion cynladwyedd y safleoedd posib.

ALLWEDD YR ARFARNIAD CYNALADWYEDD	
	Anogaeth frwd i'r datblygiad gan y byddai'n datrys problem bresennol o ran cynladwyedd
	Dim rhwystrau Cynladwyedd ac mae'r datblygiad yn dderbyniol
	Niwtral
	Effaith anhysbys / ansicr
	Materion cynladwyedd posib; posib lliniaru a / neu negodi



	Yn broblemus ac annhebygol oherwydd materion cynladwyedd sy'n hysbys; lliniaru neu negodi'n anodd ac / neu'n ddrud
	Rhwystrau cynladwyedd llwyr i'r datblygiad

### 3c) Asesu'r safleoedd yn erbyn arfarniadau eraill

- 5.12 Gweler isod restr o strategaethau / asesiadau eraill a ddefnyddir i asesu'r safleoedd sydd wedi llwyddo i gyrraedd y cam hwn. Nodwch nad yw'r rhestr hwn yn gynhwysfawr a chroesawn unrhyw sylwadau ynghylch y strategaethau / asesiadau nad ydym wedi'u cynnwys.
- Asesiad Effaith ar yr Iaith Gymraeg (NCT 20)
  - Asesiad Effaith Llifogydd Strategol (AELIS)
  - Asesiad Effaith Iechyd
  - Asesiad Effaith Cydraddoldeb

### 6.0 Cam 4: Ymgynghori ar y CDLI ar y Cyd Adneuo a Safleoedd Amgen

- 6.1 Fel y nodwyd yn barod, bydd Safleoedd Strategol yn cael eu nodi a'u cyhoeddi a chynhelir ymgynghoriad arnynt yn ystod yr ymgynghoriad ar y Strategaeth a Ffafir. Bydd Safleoedd Anstrategol Posib sydd wedi bodloni holl gamau'r asesiad yn cael eu dwyn ymlaen a'u cyhoeddi yn y CDLI ar y Cyd Adneuo. Bydd ymgysylltu eang yn digwydd gydag ymgynghorai statudol gydol y broses asesu Safleoedd Posib ac fe ymgynghorir â'r cyhoedd a phartion / sefydliadau perthnasol eraill yn ystod yr ymgynghoriad ar y CDLI ar y Cyd Adneuo.
- 6.2 **Safleoedd Amgen:** Darperir cyfiawnhad ynghylch pam y diystyrwyd safle a pham na chafodd ei gynnwys yn y CDLI Adneuo. Os nad yw'r safle yn cael effaith gwrthwynebus ar ACA neu AGA ac os oes modd goresgyn y rheswm pam na chynhwyswyd safle, neu os oes modd cynnig lleoliadau amgen, gellir eu hailgyflwyno fel Safleoedd Amgen yn ystod y cyfnod ymgynghori ar y CDLI ar y Cyd Adneuo.

**Noder mai'r Arolygydd Cynllunio annibynnol fydd yn gwneud y penderfyniad terfynol ynghylch pa safleoedd a gynhwysir yn y CDLI ar y Cyd – nid Cyngor Sir Ynys Môn a Chyngor Gwynedd.**

## 7.0 Sut i gymryd rhan yn yr ymgynghoriad

7.1 Mae'r cwestiynau dilynol wedi ei ddarparu fel cyfeiryddion. Gellir cynnig sylw ar unrhyw ran o'r fethodoleg Safleoedd Posib arfaethedig.

**1) A ydych yn cytuno hefo proses y Safleoedd Posib sydd wedi ei amlinellu yn y ddogfen yma? Os nad ydych, allwch chi ddweud pam.**

**2) A oes gennych unrhyw sylwadau ynglŷn â'r Ffurflen Cynnig Safle Posib?**

**3) A ydych yn cytuno fod y fethodoleg asesiad arfaethedig yn darparu mecanwaith cymwys ar gyfer adnabod ac asesu'r safleoedd sydd yn addas ar gyfer e datblygu? Os nad ydych, allwch chi awgrymu newidiadau i'w wella.**

**4) A oes gennych unrhyw sylwad arall hoffwch ei wneud ar y proses a methodoleg Safleoedd Posib?**

7.2 Mae copïau o'r ddogfen ar gael i'r cyhoedd yn ystod oriau agor arferol y swyddfeydd a ganlyn: Neuadd y Dref, Bangor; Pencadlys Cyngor Gwynedd, Caernarfon; Gwasanaethau Cynllunio Cyngor Sir Ynys Môn, Llangefni; ynghyd â phrif swyddfeydd ardal Cyngor Gwynedd ym Mhwillheli a Dolgellau. Yn ogystal, mae'r ddogfen ar gael yn llyfrgelloedd cyhoeddus Ynys Môn a Gwynedd. Gellir gweld copïau electronig o'r ddogfen, neu lawr lwytho copi ohoni, ar wefan y ddau Awdurdod.

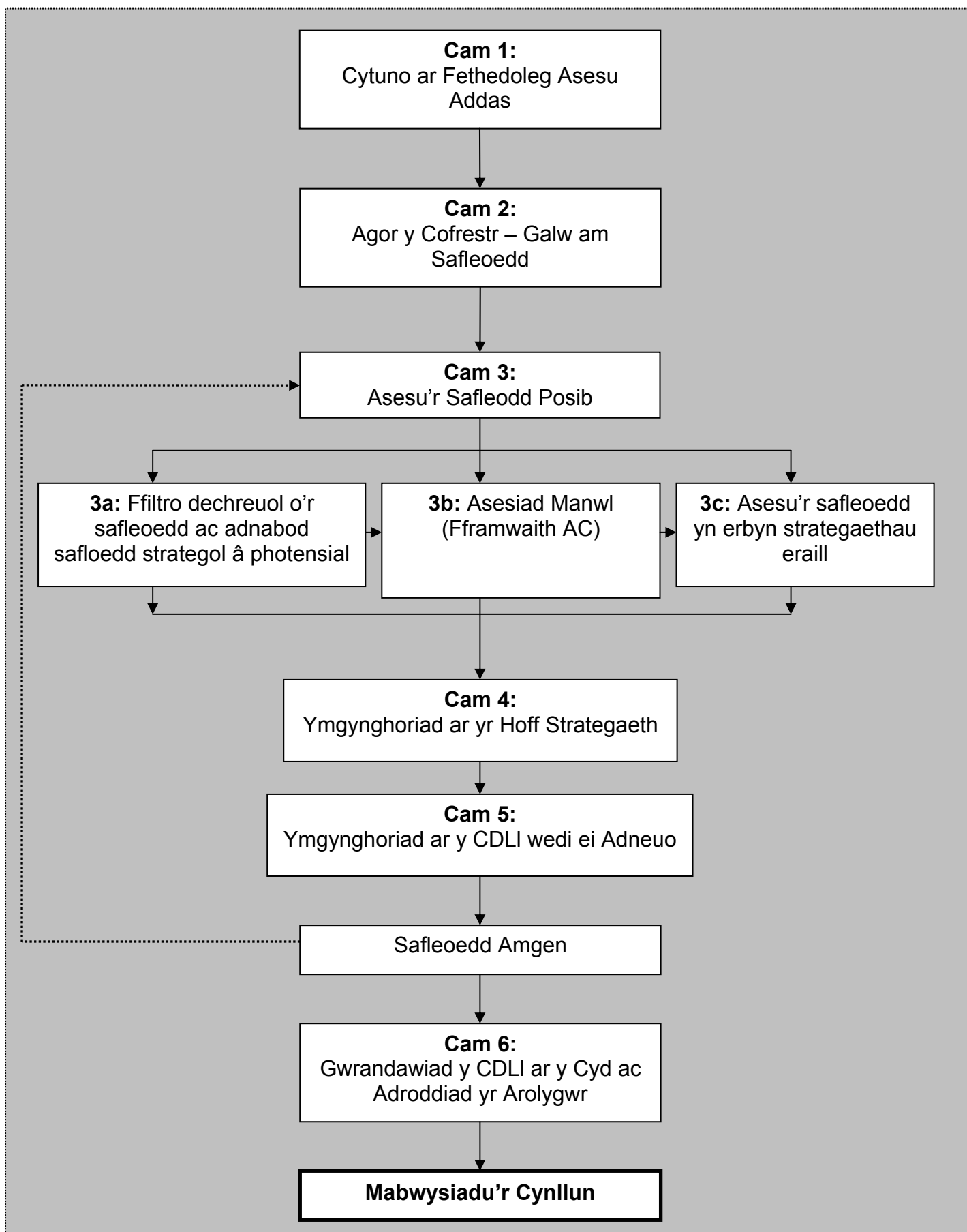
7.3 Y dyddiad cau i rhanddeilwyr gyflwyno eu sylwadau ar Fethodoleg Safleoedd Posib ydy 5yp dydd Iau 15fed Medi.

Fe ddylid gyrru eich sylwadau trwy'r post i:

**Rheolwr yr UPCC,  
Uned Polisi Cynllunio ar y Cyd,  
Cyngor Gwynedd,  
Neuadd y Dref,  
Bangor,  
Gwynedd,  
LL57 1DT**

Neu drwy e-bost ar: [polisicynllunio@gwynedd.gov.uk](mailto:polisicynllunio@gwynedd.gov.uk)

**Atodiad 1**  
**Proses Safleoedd Posib**



**Atodiad 2**  
**Amserlen Safleoedd Posib**

Cam	2011						2012												
	Gor	Awst	Med	Hyd	Tach	Rhag	Ion	Chw	Maw	Ebr	Mai	Meh	Gor	Awst	Med	Hyd	Tach	Rhag	
Paratoi Methodoleg Aseu Addas																			
Ymgynghori ar y Fethodoleg Aseu																			
Agor y Cofrestr – Galw am Safleoedd																			
Aseiad Dechreuol ac adnabod safleoedd strategol â photensial																			
Aseiad Manwl																			
Aseu'r safleoedd yn erbyn strategaethau eriall																			
Paratoi'r Hoff Strategaeth																			
Ymgynghori ar yr Hoff Strategaeth																			

Atodiad 3

Ffurflen Cynnig Safle Posib

**UNED POLISI CYNLLUNIO AR  
Y CYD (UPCC)  
MÔN A GWYNEDD**

**ANGLESEY AND GWYNEDD  
JOINT PLANNING POLICY  
UNIT (JPPU)**

**CYNLLUN DATBLYGU LLEOL  
(CDLI) AR Y CYD**

**JOINT LOCAL DEVELOPMENT  
PLAN (JLDP)**

**Gwahoddiad ar gyfer cynnig  
Safleoedd Posib**

**Invitation for Submission of  
Candidate Sites**

Mae'r UPCC, ar ran Cyngor Sir Ynys Môn a Chyngor Gwynedd eisiau cael gwybod am unrhyw safleoedd o fewn ardal y CDLI ar y Cyd â photensial i'w datblygu neu eu hamddiffyn. Felly gwahoddir cynigion gan ddatblygwyr, perchenogion tir a'r cyhoedd am safleoedd gyda photensial i'w cynnwys yn y cynllun.

The JPPU, on behalf of the Isle of Anglesey County Council and Gwynedd Council, want to know about potential sites for development and protection within the JLDP area and therefore invite the submission of Candidate Sites from developers, landowners and the public for potential inclusion within the plan.

**MAE ARDAL UPCC YN CYNWYS  
ARDALOEDD AWDURDODAU CYNLLUNIO  
LLEOL YNYS MÔN A GWYNEDD AC NID  
ARDAL PARC CENEDLAETHOL ERYRI.**

**THE JLDP AREA COVERS THE ANGLESEY  
AND GWYNEDD LOCAL PLANNING  
AUTHORITY AREAS AND DOES NOT  
INCLUDE THE SNOWDONIA NATIONAL  
PARK AREA.**

I gofrestru safle â photensial i'w cynnwys yn y proses CDLI ar y Cyd, fe fydd **RHAID** cwblhau ffurflen Cynnig Safle Posib.

To register a site for potential inclusion in the JLDP process, the following Candidate Site Submission form **MUST** be completed.

Mae angen cwblhau un ffurflen am bob safle a gynigir. Amgawch fap Arolwg Ordnans yn amlinellu'r tir â chynigir mewn coch.

Please complete one form for each site proposed. The form must be accompanied by an Ordnance Survey based map which clearly identifies the land in question highlighted in red.

Mae'r ffurflen yma ar gael ar y we hefyd.

This form is also available online.

**NODWCH OS GWELWCH YN DDA, NAD  
YW'R BROSES SAFLEOEDD POSIB YN  
CYNRYCHIOLI YMRWYMIAD AR RAN Y  
CYNGOR I GARIO'R SAFLEOEDD YMLAEN  
I'R CDLI AR Y CYD.**

**PLEASE NOTE THAT THE CANDIDATE  
SITES PROCESS DOES NOT REPRESENT A  
COMMITMENT ON THE PART OF THE  
COUNCILS TO TAKE SITES FORWARD TO  
THE JLDP.**

**FE FYDD SYLWADAU AR GAEL I'W  
H'ARCHWILIO'N MEWN MANNAU  
CYHOEDDUS.**

**ALL COMMENTS SUBMITTED WILL BE  
MADE AVAILABLE FOR PUBLIC INSPECTION**

Os ydych angen cymorth i gwblhau ffurflen Cynnig Safle Posib, peidiwch ag oedi i gysylltu gyda'r UPCC ar rif ffôn (01766) 771000 neu drwy e-bost i [polisicynllunio@gwynedd.gov.uk](mailto:polisicynllunio@gwynedd.gov.uk)

Should you require assistance with completing the Candidate Site Submission Form please do not hesitate to contact the JPPU on 01766 771000 or via email to [planningpolicy@gwynedd.gov.uk](mailto:planningpolicy@gwynedd.gov.uk).

**Swyddfa yn unig :** Safle wedi' ei ddiigitio :  
**Office use only :** Site digitised :

Rhif Cyfeirnod:  
Reference No:

Cydnabyddiaeth wedi'i yrru:  
Acknowledgement sent:

## 1) Manylion Cyswllt / Contact Details

<b>Eich Manylion: Your Details:</b>	<b>*Manylion Asiant (os yn berthnasol): *Agent Details (if applicable):</b>
Enw: Name:	
Mudiad (os yn berthnasol): Organisation (if applicable):	
Cyfeiriad: Address:	
Côd Post: Post Code:	
Cyfeiriad E-bost: E-mail Address:	
Rhif Ffôn: Telephone No:	

\*Nodyn: Fe gaiff gwybodaeth ei yrru i'r asiant os enwir un yma  
\*Note: Correspondence will be sent to the agent if these details are included

**Sut hoffwch i ni gysylltu efo chi yn y dyfodol ac ym mha iaith?**  
**What is your preferred method of communication in the future and in which language?**

Cymraeg / Welsh:  E-bost / Email:   
Saesneg / English:  Llythyr / Letter:

## 2) Manylion y Safle / Site Details

Enw'r Safle: Site Name:	
Cyfeiriad y Safle: Site Address:	

Côd Post:  
Post Code:

Cyfeirnod Grid OS:  
OS Grid Reference:

Arwynebedd y Safle (ha):  
Site Area (ha)

A ydych wedi amgau map AO yn amlinellu'r safle mewn **COCH**? Do:   
Have you included an OS map outlining the site in **RED** with the submission? Yes:

### 3) Perchnogaeth / Ownership

3.1	<b>Ai'r cynigydd yw'r unig berchennog?</b> <i>Is the proposer the sole owner of the site?</i> Ydy / Yes: <input type="checkbox"/> Nac Ydy / No: <input type="checkbox"/>
-----	--

3.2	<b>Os nac ydy, a yw'r perchenogion eraill i gyd yn ymwybodol o'r cynnig?</b> <i>If not, are all other land owners aware of this submission?</i> Ydy / Yes: <input type="checkbox"/> Nac Ydy / No: <input type="checkbox"/>
-----	--

3.3	<b>Nodwch, os gwelwch yn dda, manylion cyswllt y perchenog(wyr) eraill os yr ydych yn eu gwybod:</b> <i>Please provide contact details of other landowner(s) if known:</i>
-----	---

3.4	<b>A oes gan y cynnigydd unrhyw diroedd yn ei berchnogaeth o amgylch y safle?</b> <i>Does the proposer own any additional land surrounding the site?</i> Ydy / Yes: <input type="checkbox"/> Nac Ydy / No: <input type="checkbox"/>  Os oes, amlinellwch y tir mewn <b>GLAS</b> ar y Map AO. <i>If so, please outline the land in BLUE on the OS map.</i>
-----	--

### 4) Defnydd Tir / Land Use

4.1	<b>Nodwch, os gwelwch yn dda, defnydd presennol y tir:</b> <i>Please specify the existing use of the land:</i>
-----	---

4.2	<b>Pa ddefnydd yr ydych yn ei gynnig i'r safle?</b> <i>What use are you proposing for the site?</i>
-----	--

4.3	<p><b>Os ydych eisiau gwarchod y safle rhag ddatblygiad nodwch y rhesymau:</b>  <i>If you wish to propose that the site is protected from development please state the reason(s):</i></p>
4.4	<p><b>Os hoffwch weld y safle'n cael ei ddefnyddio fel safle tai , yn eich barn chi, faint o unedau sydd yn addas i'r safle ac ar ba sail:</b>  <i>If the proposed use of the site is residential, please specify how many units you think the site can accommodate and on what basis:</i></p>
4.5	<p><b>Pa ddefnyddiau tir sy'n ffinio'r safle a gynigir?</b>  <i>What land uses adjoin the proposed site?</i></p>
4.6	<p><b>A oes adeiladau ar y safle?</b>  <b><i>Are there existing buildings on the site?</i></b>  Oes / Yes: <input type="checkbox"/>      Nac Oes / No: <input type="checkbox"/></p> <p><b>Os oes, wnewch chi roi manylion a nodwch, os gwelwch yn dda, os ydynt yn cael eu defnyddio neu beidio:</b>  <b><i>If yes, please give details and whether they are currently in use or redundant:</i></b></p>
4.7	<p><b>A oes unrhyw cyfamod rhwystrol ar y tir?</b>  <b><i>Are there any restrictive covenants on the land?</i></b>  Oes / Yes: <input type="checkbox"/>      Nac Oes / No: <input type="checkbox"/></p> <p><b>Os oes, rhowch fanylion, os gwelwch yn dda:</b>  <b><i>If yes, please provide details :</i></b></p>
4.8	<p><b>A gafodd y safle ei ddynodi mewn Cynllun Datblygu blaenorol?</b>  <b><i>Has the site been allocated in a previous Development Plan?</i></b>  Ydy / Yes: <input type="checkbox"/>      Nac Ydy / No: <input type="checkbox"/></p> <p><b>Oes ydy, allwch chi roi manylion, os gwelwch yn dda:</b>  <b><i>If yes, please give details:</i></b></p>



<b>4.9</b>	<p><b>A yw'r safle wedi bod yn destun ceisiadau cynllunio ac oes yna ganiatâd cynllunio cyfredol ar y safle sydd ddim wedi cael ei weithredu?</b>  <i>Has the proposed site been subject to previous planning applications and are there any valid permissions on the site which have yet to be implemented?</i></p> <p style="text-align: center;">Oes / Yes: <input type="checkbox"/>      Nac Oes / No: <input type="checkbox"/></p> <p><b>Os oes, rhowch y manylion, os gwelwch yn dda:</b>  <i>If so please give details:</i></p>
------------	--

**5) Cyfyngiadau Ffisegol ac Amgylcheddol /  
Physical and Environmental Constraints**

<b>5.1</b>	<p><b>A yw'r safle yn agos i gwrs dŵr?</b>  <i>Is the site near a watercourse?</i></p> <p style="text-align: center;">Ydy / Yes: <input type="checkbox"/>      Nac Ydy / No: <input type="checkbox"/>      Dim yn Gwybod / Don't Know: <input type="checkbox"/></p> <p><b>Os ydy, pa mor agos ydy o (mewn medrau)?</b>  <i>If so, how close is it (in meters)?</i></p>
------------	--

<b>5.2</b>	<p><b>A oes hanes llifogydd ar y safle (yn cynnwys llifogydd arwyneb tir ac/neu draeniad gwael)?</b>  <i>Has the site ever been subject to flooding (including surface water flooding and/or poor drainage)?</i></p> <p style="text-align: center;">Ydy / Yes: <input type="checkbox"/>      Nac Ydy / No: <input type="checkbox"/>      Dim yn Gwybod / Don't Know: <input type="checkbox"/></p> <p><b>Os oes, rhowch fanylion, os gwelwch yn dda:</b>  <i>If so please give details:</i></p>
------------	--

<b>5.3</b>	<p><b>A yw'r safle o fewn ardal bygythiad llifogydd?</b>  <i>Is the site within an area of floodrisk?</i></p> <p style="text-align: center;">Nac ydy / No: <input type="checkbox"/>      C1: <input type="checkbox"/>      C2: <input type="checkbox"/>      B1: <input type="checkbox"/>      Dim yn Gwybod / Don't Know: <input type="checkbox"/></p>
------------	---

<b>5.4</b>	<p><b>A oes dynodiadau tirwedd, bywyd gwyllt, hanesyddol neu archeoleogol ar y safle (neu rhan o'r safle)?</b>  <i>Are there any landscape, wildlife, historic or archaeological designation on the site (or part of the site)?</i></p> <p style="text-align: center;">Oes / Yes: <input type="checkbox"/>      Nac Oes / No: <input type="checkbox"/>      Dim yn Gwybod / Don't Know: <input type="checkbox"/></p> <p><b>Os oes, allwch chi roi manylion am y dynodiad(au) a dweud pa ran o'r safle mae'n effeithio:</b>  <i>If yes, please identify the designation(s) and state which part(s) of the site are affected:</i></p>
------------	---

<b>5.5</b>	<p><b>A oes dynodiadau tirwedd, bywyd gwyllt, hanesyddol neu archeolegol ar y tir sy'n ffinio'r safle?</b>  <b>Are there any landscape, wildlife, historic or archaeological designation on the land that adjoins the site?</b></p> <p>Oes / Yes: <input type="checkbox"/>    Nac Oes / No: <input type="checkbox"/>    Dim yn Gwybod / Don't Know: <input type="checkbox"/></p> <p><b>Os oes, allwch chi ddweud pa ddynodiad(au) ydynt:</b>  <b>If yes, please identify the designation(s):</b></p>
<b>5.6</b>	<p><b>A fyddai datblygu'r safle yn golygu colli tir amaethyddol Graddfa 1, 2 neu 3a?</b>  <b>Would development of the site lead to the loss of Grade 1, 2 or 3a agricultural land?</b></p> <p>1: <input type="checkbox"/> 2: <input type="checkbox"/> 3a: <input type="checkbox"/>    Na Fydd / No: <input type="checkbox"/>    Dim yn Gwybod / Don't Know: <input type="checkbox"/></p>
<b>5.7</b>	<p><b>A fyddai datblygu'r safle yn golygu colli coed ac/neu gwrychoedd?</b>  <b>Would development of the site lead to the removal of any trees and/or hedgerows?</b></p> <p>Bydd / Yes: <input type="checkbox"/>    Na Fydd / No: <input type="checkbox"/></p>
<b>5.8</b>	<p><b>Oes llwybrau cyhoeddus yn croesi'r safle?</b>  <b>Do any public rights of way cross the site?</b></p> <p>Oes / Yes: <input type="checkbox"/>    Nac Oes / No: <input type="checkbox"/>    Dim yn Gwybod / Don't Know: <input type="checkbox"/></p>
<b>5.9</b>	<p><b>Beth ydy topograffi'r safle (fflat/ar osgo/serth) ac yr agwedd (gwynebu tua'r gogledd/de)?</b>  <b>What is the topography of the site (flat/sloping/steep) and aspect (north/south facing)?</b></p>

## 6) Isadeiledd / Infrastructure and Utilities

<b>6.1</b>	<p><b>A yw'r safle yn hygyrch o ffordd gyhoeddus?</b>  <b>Is the site accessible from a public highway?</b></p> <p>Ydy / Yes: <input type="checkbox"/>    Nac Ydy / No: <input type="checkbox"/></p> <p><b>Os na, allch chi ddangos ar y map sut bydd mynediad yn cael ei gyflawni.</b>  <b>If not, please provide information (on the map) of how access could be achieved.</b></p>
<b>6.2</b>	<p><b>A yw'r safle o fewn pellter cerdded rhesymol (800m neu llai) o wasanaeth trafniadaeth cyhoeddus sydd ar gael yn gyson rhwng 7yb a 7yh?</b>  <b>Is the site within reasonable walking distance (800m or less) of a public transport service that operates consistently between 7am and 7pm?</b></p> <p>Ydy / Yes: <input type="checkbox"/>    Nac Ydy / No: <input type="checkbox"/>    Dim yn Gwybod / Don't Know: <input type="checkbox"/></p>
<b>6.3</b>	<p><b>Nodwch, os gwelwch yn dda, y pellter i'r gwasanaeth agosaf:</b>  <b>Please state the distance to the nearest utility connection:</b></p>

**Trydan / Electricity:**  
**Nwy / Gas:**  
**Dŵr / Water:**  
**Carffosiaeth / Sewerage:**  
**Telathrebu / Telecommunications:**

## 7) Agosrwydd i Wasanaethau Lleol / Proximity to Local Services

O ran y safle posib, nodwch, os gwelwch yn dda, yn lle mae'r gwasanaethau canlynol i'w cael ac yn fras pa mor bell i ffwrdd oddi ar y safle mae nhw:  
*In Relation to the proposed site, please state in which settlement the following services are found within and the approximate distance to them from the site:*

Gwasanaeth / Service	Enw'r Anheddle / Settlement Name	Pellter o'r safle (km) / Distance from Site (km)
Swyddfa Bost / Post Office		
Siop Cyfleustra / Convenience Store		
Ysgol Gynradd / Primary School		
Ysgol Uwchradd / Secondary School		
Archfarchnad / Supermarket		
Meddygfa / Doctor's Surgery		
Deintydd / Dentist		
Fferyllfa / Pharmacy		
Lle Chwarae / Play Area		
Arall (nodwch os gwelwch yn dda): / Other (please specify): i) ii) iii) iv)		

## 8) Gwybodaeth Pellach / Further Information

Nodwch, os gwelwch yn dda, unrhyw fater arall sydd yn berthnasol i'ch cynnig (gall cydnabyddiaeth cynnar o unrhyw faterion helpu'r cynigydd, y Cynghorau a'r ymgynghorydd statudol i leddfu unrhyw broblem):  
*Please provide details of any other matters considered relevant to this submission (early identification of any issues may help the proposer, the LPA and statutory consultees to mitigate any problems):*

(Defnyddiwch dudalen arall os oes angen – ticiwch os ydych wedi defnyddio tudalen arall )  
 (Please continue on a seperate sheet of paper if necessary – tick if you have used a seperate sheet )

## 9) Datganiad / Declaration

Yr ydwyf yn cadarnhau hyd y gwn i fod y gwybodaeth a ddarparwyd yn gywir.  
*I confirm that the information provided is correct to the best of my knowledge.*

**Arwyddwyd/ Signed**.....

**Dyddiad/ Date**.....

**DIOLCH YN FAWR AM GWBLHAU'R  
FFURFLEN SAFLEOEDD POSIBL**

**Dylid gyrru ffurflenni wedi eu cwblhau i'r  
cyfeiriad sydd ar ddechrau'r ffurflen neu  
drwy'r e-bost.**

**COFIWCH AMGAU FAP AO SY'N  
DANGOS Y SAFLE MEWN COCH AC  
UNRHYW TIR CYFAGOS SYDD YN  
BERCHENOGAETH YR YMGEISYDD  
MEWN GLAS**

**THANK YOU FOR COMPLETING  
THE CANDIDATE SITE SUBMISSION  
FORM**

**Completed forms should be returned  
to the address on the front page or via  
email.**

**PLEASE REMEMBER TO ENCLOSE  
AN OS MAP WITH THE SITE  
OUTLINED IN RED AND ANY  
ADDITIONAL ADJACENT LAND IN  
THE SAME OWNERSHIP IN BLUE**

## Atodiad 4

### Ffurflen Asesu Safleoedd Posib

#### 1) MANYLION Y SAFLE

<b>Cyfeirnod y Safle:</b>	
<b>Enw'r Safle:</b>	
<b>Defnydd Arfaethedig y Safle:</b>	
<b>Cyfanswm Arwynebedd (ha):</b> <ul style="list-style-type: none"><li>• Tir Llwyd (ha):</li><li>• Tir Glas (ha):</li></ul>	
<b>Hanes Cynllunio:</b>	
<b>Sut mae'n cydweddu â'r Strategaeth a Ffafir (Maint, Lleoliad, Defnydd Arfaethedig)?:</b>	
<b>Aseswyd gan:</b>	
<b>Dyddiad yr Ymweliad Safle (os oes angen ymweliad):</b>	
<b>Lleoliad ffotograffau (os oes rhai):</b>	






#### 2) FFILTRO CYCHWYNNOL

		<b>Rheswm / Cyfiawnhad</b>
<b>A yw'r safle wedi'i leoli mewn tref / dinas, pentref neu glwstwr gwledig, neu'n gyfagos i leoliadau o'r fath?</b>	Ydy <input type="checkbox"/> Nac ydy <input type="checkbox"/>	Os nac ydy, nid yw'r safle yn cydymffurfio â pholisi cynllunio cenedlaethol (PCC 4.6.8) na'r Strategaeth a Ffafir. Ni fydd safleoedd sydd wedi'u lleoli yng nghefn gwlad agored ac i ffwrdd o aneddiadau presennol yn cael eu dwyn ymlaen i Gam 3 (Asesiad Manwl).
<b>A yw'r safle'n mesur dros 0.3 hectar?</b>	Ydy <input type="checkbox"/> Nac ydy <input type="checkbox"/>	Os nac ydy, fe gaiff ei ystyried fel safle a ddaw ar gael yn annisgwyl / safle mewnlenwi pan fydd yr UPC ar y Cyd yn gwneud gwaith i ddiffinio'r ffiniau datblygu ond ni fydd y safle'n cael ei ddwyn ymlaen i Gam 3.
<b>A fyddai datblygiadau ar y safle yn agored yn gyfan gwbl neu'n rhannol i lifogydd afonol / llanw?</b>	Byddant <input type="checkbox"/> Na fyddant <input type="checkbox"/> Yn rhannol <input type="checkbox"/>	Os byddant, a bod y cynnig yn un am ddatblygiad hynod fregus fel y diffinnir yn NCT 15, ni fyddai datblygiadau ar y safle yn cydymffurfio â pholisi cynllunio cenedlaethol ac felly ni fyddai'r safle'n cael ei ddwyn ymlaen i Gam 3.
<b>A yw'r safle o fewn neu yng nghyffiniau unrhyw un o'r canlynol</b> <ul style="list-style-type: none"> <li>• Safleoedd o Ddiddordeb Gwyddonol Arbennig (SoDdGA)</li> <li>• Ardaloedd Cadwraeth Arbennig (ACA)</li> <li>• Ardaloedd Gwarchodaeth Arbennig (AGA)</li> <li>• Gwarchodfa Natur Genedlaethol (GNG)</li> <li>• Safleoedd Diogelu Mwynau a Glo</li> </ul>	Ydy <input type="checkbox"/> Nac ydy <input type="checkbox"/>	Os ydy, ni ddygir y safleoedd ymlaen i'r cam nesaf (oni bai y darperir gwybodaeth ddigonol i wrthbrofi hynny).  Os gall y cynigydd, yn hwyrach ymlaen yn y broses, brofi y gellir lliniaru'r effaith, gellir ailgyflwyno'r safle fel safle amgen yn ystod yr ymgynghoriad ar y CDLI ar y Cyd Adneuo.

### 3) ASESIAID MANWL

Mater	Manylion / Sylwadau	Addasrwydd y Safle	*Amcan AC Perthnasol
		<div style="display: flex; justify-content: space-around; width: 100px;"> <div style="width: 15px; height: 15px; background-color: green;"></div> <div style="width: 15px; height: 15px; background-color: lightgreen;"></div> <div style="width: 15px; height: 15px; background-color: lightblue;"></div> <div style="width: 15px; height: 15px; background-color: yellow;"></div> <div style="width: 15px; height: 15px; background-color: orange;"></div> </div>	
<b>Cyfalaf Amgylcheddol</b>			

Mater		Manylion / Sylwadau	Addasrwydd y Safle					*Amcan AC Perthnasol
			<input type="checkbox"/>	<input type="checkbox"/>	<input type="checkbox"/>	<input type="checkbox"/>	<input type="checkbox"/>	
1	A oes risg o lifogydd?		<input type="checkbox"/>	<input type="checkbox"/>	<input type="checkbox"/>	<input type="checkbox"/>	<input type="checkbox"/>	3, 11
2	A fyddai datblygu'r safle yn arwain at golli'r tir amaethyddol gorau a'r mwyaf amlbwrpas (Graddau 1, 2 a 3a)?		<input type="checkbox"/>	<input type="checkbox"/>	<input type="checkbox"/>	<input type="checkbox"/>	<input type="checkbox"/>	9
3	A yw'r safle (neu rannau ohono) wedi'i warchod gan ddynodiadau tirwedd, ecolegol neu ddiwylliannol?		<input type="checkbox"/>	<input type="checkbox"/>	<input type="checkbox"/>	<input type="checkbox"/>	<input type="checkbox"/>	1, 5, 8
4	A fyddai datblygu'r safle yn arwain at golli cynefin, rhywogaethau â blaenoriaeth pwysig neu'n arwain at ddarnio coridorau gwyrdd?							1
5	A yw'r safle'n gyfystyr â Thir Llwyd?		<input type="checkbox"/>	<input type="checkbox"/>	<input type="checkbox"/>	<input type="checkbox"/>	<input type="checkbox"/>	
6	A oes unrhyw werth i'r safle fel man agored neu ofod hamdden o bwys?		<input type="checkbox"/>	<input type="checkbox"/>	<input type="checkbox"/>	<input type="checkbox"/>	<input type="checkbox"/>	2, 8
7	A yw'r defnydd cyfredol a wneir o'r safle, neu unrhyw ddefnydd a wnaed ohono yn y gorffennol, yn awgrymu y gall y tir fod wedi'i halogi?		<input type="checkbox"/>	<input type="checkbox"/>	<input type="checkbox"/>	<input type="checkbox"/>	<input type="checkbox"/>	9
8	A fyddai datblygu'r safle yn arwain at golli coed ac / neu wrychoedd?		<input type="checkbox"/>	<input type="checkbox"/>	<input type="checkbox"/>	<input type="checkbox"/>	<input type="checkbox"/>	1
9	A fyddai datblygu'r safle yn cynnig cyfle i gael gwared ag unrhyw ddolur llygad?		<input type="checkbox"/>	<input type="checkbox"/>	<input type="checkbox"/>	<input type="checkbox"/>	<input type="checkbox"/>	5, 8
10	Arfarniad LANDMAP: <ul style="list-style-type: none"> <li>• Gweledol a Synhwyrdd:</li> <li>• Daearegol:</li> <li>• Cynefinoedd y Dirwedd:</li> <li>• Hanesyddol:</li> <li>• Diwylliannol:</li> </ul>		<input type="checkbox"/>	<input type="checkbox"/>	<input type="checkbox"/>	<input type="checkbox"/>	<input type="checkbox"/>	4, 5

Mater	Manylion / Sylwadau	Addasrwydd y Safle					*Amcan AC Perthnasol	
								
<b>Hygyrchedd a Rhwyddineb Symud</b>								
<b>11</b>	A yw'r safle wedi'i leoli o fewn pellter cerdded i orsaf cludiant cyhoeddus / safle bws? (Nodwch y pellter o'r safle a p'un a ydyw'n llwybr serth / wedi'i rwystro)		<input type="checkbox"/>	<input type="checkbox"/>	<input type="checkbox"/>	<input type="checkbox"/>	<input type="checkbox"/>	10
<b>12</b>	A yw'r safle'n hygyrch o briffordd gyhoeddus?		<input type="checkbox"/>	<input type="checkbox"/>	<input type="checkbox"/>	<input type="checkbox"/>	<input type="checkbox"/>	10
<b>13</b>	A yw'r system briffyrdd gyfagos (yn cynnwys cyffyrdd) yn ddigon safonol i ymdopi â'r datblygiad posib ar y safle?		<input type="checkbox"/>	<input type="checkbox"/>	<input type="checkbox"/>	<input type="checkbox"/>	<input type="checkbox"/>	6, 7, 10
<b>14</b>	Nodwch bellter y safle at y gwasanaeth / cyfleuster cymunedol agosaf: <ul style="list-style-type: none"> <li>• Swyddfa'r Post</li> <li>• Siop Gyfleus</li> <li>• Ysgol Gynradd neu Uwchradd</li> <li>• Archfarchnad</li> <li>• Meddygfa</li> <li>• Fferyllfa</li> <li>• Deintydd</li> <li>• Maes Chwarae</li> <li>• Arall (nodwch os gwelwch yn dda)</li> </ul>		<input type="checkbox"/> <input type="checkbox"/> <input type="checkbox"/> <input type="checkbox"/> <input type="checkbox"/> <input type="checkbox"/> <input type="checkbox"/> <input type="checkbox"/> <input type="checkbox"/> <input type="checkbox"/>	<input type="checkbox"/> <input type="checkbox"/> <input type="checkbox"/> <input type="checkbox"/> <input type="checkbox"/> <input type="checkbox"/> <input type="checkbox"/> <input type="checkbox"/> <input type="checkbox"/> <input type="checkbox"/>	<input type="checkbox"/> <input type="checkbox"/> <input type="checkbox"/> <input type="checkbox"/> <input type="checkbox"/> <input type="checkbox"/> <input type="checkbox"/> <input type="checkbox"/> <input type="checkbox"/> <input type="checkbox"/>	<input type="checkbox"/> <input type="checkbox"/> <input type="checkbox"/> <input type="checkbox"/> <input type="checkbox"/> <input type="checkbox"/> <input type="checkbox"/> <input type="checkbox"/> <input type="checkbox"/> <input type="checkbox"/>	<input type="checkbox"/> <input type="checkbox"/> <input type="checkbox"/> <input type="checkbox"/> <input type="checkbox"/> <input type="checkbox"/> <input type="checkbox"/> <input type="checkbox"/> <input type="checkbox"/> <input type="checkbox"/>	2, 4, 6, 7
<b>15</b>	Nodwch bellter y safle at y cysylltiad gwasanaethau agosaf: <ul style="list-style-type: none"> <li>• Trydan</li> </ul>		<input type="checkbox"/>	<input type="checkbox"/>	<input type="checkbox"/>	<input type="checkbox"/>	<input type="checkbox"/>	6, 7



Mater		Manylion / Sylwadau	Addasrwydd y Safle					*Amcan AC Perthnasol
			<input type="checkbox"/>	<input type="checkbox"/>	<input type="checkbox"/>	<input type="checkbox"/>	<input type="checkbox"/>	
	<ul style="list-style-type: none"> <li>• Nwy</li> <li>• Dŵr</li> <li>• Carthffosiaeth</li> <li>• Telathrebu</li> </ul>		<input type="checkbox"/>	<input type="checkbox"/>	<input type="checkbox"/>	<input type="checkbox"/>	<input type="checkbox"/>	
<b>Cyd-destun a Chymeriad y Safle</b>								
16	A yw nodweddion topograffi'r safle yn creu rhwystr i unrhyw waith datblygu?		<input type="checkbox"/>	<input type="checkbox"/>	<input type="checkbox"/>	<input type="checkbox"/>	<input type="checkbox"/>	8
17	A fyddai datblygiad ar y safle yn cael effaith andwyol ar olygfeydd pwysig?		<input type="checkbox"/>	<input type="checkbox"/>	<input type="checkbox"/>	<input type="checkbox"/>	<input type="checkbox"/>	5, 8
18	A fyddai datblygu'r safle yn cael effaith andwyol ar gymeriad yr anheddiad?		<input type="checkbox"/>	<input type="checkbox"/>	<input type="checkbox"/>	<input type="checkbox"/>	<input type="checkbox"/>	8
19	A fyddai unrhyw effaith andwyol yn codi yn sgil defnyddiau tir a allai wrthdaro?		<input type="checkbox"/>	<input type="checkbox"/>	<input type="checkbox"/>	<input type="checkbox"/>	<input type="checkbox"/>	2, 6, 7, 9
<b>Perthynas ag Aneddiadau Presennol</b>								
20	A yw'r safle wedi'i leoli o fewn ffurf adeiledig anheddiad neu a ydyw'n arwain at ymestyn rhywfaint ar yr anheddiad?		<input type="checkbox"/>	<input type="checkbox"/>	<input type="checkbox"/>	<input type="checkbox"/>	<input type="checkbox"/>	2, 3
<b>Casgliad</b>								
21	Sylwadau Ychwanegol ac Argymhelliad							

\* Gweler Fframwaith Amcanion yr AC Drafft yn Atodiad 5. Mae'r ymgynghoriad ar Adroddiad Sgopio'r AC ar gyfer y CDLI ar y Cyd yn mynd rhagddo ar hyn o bryd. Y dyddiad cau ar gyfer derbyn sylwadau yw 08-09-11.

Fframwaith Amcanion yr AC Drafft	Amcan wedi'i Gyflawni (I/N/?)	Sylwadau
1. Cynnal a mwyhau buddion bioamrywiaeth a chysylltedd (Pynciau AAS: bioamrywiaeth, ffawna, fflora, pridd)		
2. Hyrwyddo hyfywdra, cydlyniant ac iechyd a lles cymunedol (Pynciau AAS: iechyd bodau dynol, y boblogaeth)		
3. Rheoli a lleihau effeithiau newid hinsawdd drwy hyrwyddo a chefnogi mesurau lliniaru ac addasu (Pynciau AAS: ffactorau hinsawdd, aer)		
4. Gwarchod, hyrwyddo a mwyhau'r iaith Gymraeg (Pynciau AAS: Treftadaeth Ddiwylliannol)		
5. Gwarchod, hyrwyddo a mwyhau adnoddau diwylliannol ac asedau treftadaeth hanesyddol (Pynciau AAS: Treftadaeth Ddiwylliannol)		
6. Cefnogi twf economaidd a hwyluso economi fywiog, amrywiol sy'n darparu cyfleoedd cyflogaeth lleol (Pynciau AAS: Poblogaeth)		
7. Darparu tai o ansawdd da, yn cynnwys tai fforddiadwy sy'n bodloni angen lleol (Pynciau AAS: y boblogaeth, iechyd bodau dynol)		
8. Gwerthfawrogi, cadw a mwyhau tirweddau gwledig a threfweddau trefol ardal y cynllun (Pynciau AAS: y dirwedd)		
9. Defnyddio'r tir ac asedau mwynol yn effeithlon a hyrwyddo mecanweithiau ar gyfer lleihau gwastraff, aildefnyddio ac ailgylchu (Pynciau AAS: asedau deunyddiau, pridd)		
10. Cefnogi a mwyhau cysylltiadau trafniadaeth da i gefnogi'r gymuned a'r economi		

Fframwaith Amcanion yr AC Drafft	Amcan wedi'i Gyflawni (I/N/?)	Sylwadau
(Pynciau AAS: y boblogaeth, iechyd bodau dynol)		
11. Diogelu ansawdd dŵr, rheoli cynladwyedd adnoddau dŵr ac isafu'r risg o lifogydd (Pynciau AAS: dŵr, bioamrywiaeth)		

**Atodiad 5**  
**Aseu'r Safleoedd Posib – Canllawiau Aseu**

Cwestiwn		Aseiad					Sylwadau
<b>1</b>	A oes risg o lifogydd?	Dim perygl llifogydd a dŵr wyneb a a linc i'r dŵr ffo i gwrs dwr gyfagos	Dim perygl llifogydd ond perygl cyfyngedig o ddŵr wyneb a linc i'r dŵr ffo i gwrs dwr gyfagos	Safle rhyw gymaint i ffwrdd oddi wrth cwrs dwr ar gyfer dŵr ffo	Safle yn cyfagos i ardal o perygl llifogydd neu dŵr wyneb.	Safle o fewn ardal perygl llifogydd	<ul style="list-style-type: none"> <li>Yn seiliedig ar fapiau Perygl Llifogi NCT15 a mapiau DAM yr AA.</li> </ul>
<b>2</b>	A fyddai datblygu'r safle yn arwain at gollir tir amaethyddol gorau a'r mwyaf amlbwrpas (Graddau 1, 2 a 3a)?	-	-	Dim yn Dir Amaethyddiaeth	Colli Tir Amaethyddiaeth	Colli Tir gorau a mwyaf amlbwrpas	<ul style="list-style-type: none"> <li>Yn seiliedig ar Fap Dosbarthiad Tir Amaeth</li> <li>Ymgynghori â'r Adran Amaethyddiaeth LIC</li> </ul>
<b>3</b>	A yw'r safle (neu rannau ohono) wedi'i warchod gan ddynodiadau tirwedd, ecolegol neu ddiwylliannol?	-	-	Dim dynodiad	Dynodiad Lleol	Dynodiad Cenedlaethol neu Rhyngwladol	<ul style="list-style-type: none"> <li>Ymgynghori â CCGC</li> <li>Ymgynghori â'r Adain Bioamrywiaeth</li> </ul>
<b>4</b>	A fyddai datblygu'r safle yn arwain at gollir cynefin pwysig neu'n arwain at ddarnio coridorau gwyrdd?	-	-	Dim colled o gynefin pwysig a ddim yn arwain at ddarnio coridorau gwyrdd	Arwain at gollir rhan o gynefin pwysig. Gellir goresgyn darnio'r coridorau gwyrdd	Arwain at gollir cynefin pwysig i gyd. Nid yw'n bosib goresgyn darnio'r coridorau gwyrdd.	<ul style="list-style-type: none"> <li>Ymgynghoriad hefo'r Adain Bioamrywiaeth</li> </ul>

Cwestiwn		Asesiad					Sylwadau
5	A yw'r safle'n gyfystyr â Thir Llwyd?	Tir llwyd	Yn rhannol tir llwyd	Tir glas oddi fewn anheddle	Tir glas sy'n gyfagos i anheddle	Tir llwyd yng nghefn gwlad	<ul style="list-style-type: none"> <li>Ymgynhoriad hefo'r Adain Bioamrywiaeth</li> </ul>
6	A oes unrhyw werth i'r safle fel man agored neu ofod hamdden o bwys?	-	-	Nid oes gwerth i'r safle fel man agored neu ofod hamdden	Effaith ar fan agored lleol sydd ddim wedi ei ddynodi yn y fframwaith cynllun datblygu presennol	Effaith ar ddynodiad yn y fframwaith cynllun datblygu presennol	<ul style="list-style-type: none"> <li></li> </ul>
7	A yw'r defnydd cyfredol a wneir o'r safle, neu unrhyw ddefnydd a wnaed ohono yn y gorffennol, yn awgrymu y gall y tir fod wedi'i halogi?	-	-	Dim halogiad	Halogiad ysgafn – gellir goresgyn	Halogiad mwyaf - gellir goresgyn dim ond drwy gyfraniad economaidd mawr	<ul style="list-style-type: none"> <li>Ymgynghori gyda Swyddogion Halogiad Tir</li> </ul>
8	A fyddai datblygu'r safle yn arwain at golli coed ac / neu wrychoedd?	-	-	Dim colled	Colli ychydig o goed a gwrychoedd	Colli'r coed a gwrychoedd i gyd	<ul style="list-style-type: none"> <li>Ymgynghori hefo'r Swyddog Coed/Tirwedd</li> </ul>
9	A fyddai datblygu'r safle yn cynnig cyfle i gael gwared ag unrhyw ddolur llygad?	Hyllbeth amlwg sydd yn effeithio ar yr amgylchedd adeiledig	Hyllbeth sydd ddim yn amlwg ac nid yw'n effeithio ar yr amgylchedd adeiledig	Dim dolur llygaid	-	-	
10	Arfarniad LANDMAP	Isel	Canolig	-	Uchel	Eithriadol	<ul style="list-style-type: none"> <li>Yn seiliedig ar bas data LANDMAP CCGC</li> </ul>
11	A yw'r safle wedi'i leoli o fewn pellter cerdded i orsaf cludiant cyhoeddus / safle bws? (Nodwch y pellter o'r	O dan 400m	401m i 800m	801 i 1000m	1001 i 3000m	3001m+	<ul style="list-style-type: none"> <li>Pellter ar hyd lonydd, llwybrau cyhoeddus nid as the crow flies</li> </ul>

Cwestiwn		Aseiad					Sylwadau
	safle a p'un a ydyw'n llwybr serth / wedi'i rwystro)						<ul style="list-style-type: none"> <li>Yn seiliedig ar ganllawiau'r IHT</li> </ul>
12	A yw'r safle'n hygyrch o briffordd gyhoeddus?	Mynediad uniongyrchol i'r brif rhwydwaith gydag ymlediad gweledd da. Llwybrau cyhoeddus i gyfleusterau ar y safle.	Rhwystrau bychan gellir eu goresgyn	-	Rhwystrau mawr na ellir eu goresgyn	Tirgaeedig, tystiolaeth fod 'ransom strip', ar gornel llym, ar rwydwaith ffordd sâl, bell o'r prif rwydwaith ffordd, mynediad drwy stad tai presennol.	<ul style="list-style-type: none"> <li>Ymgynghori â'r Adran Priffyrdd</li> </ul>
13	A yw'r system briffyrdd gyfagos (yn cynnwys cyffyrdd) yn ddigon safonol i ymdopi â'r datblygiad posib ar y safle?	-	-	-	Rhwydwaith ffordd is-safonol a gellir ei wella	Rhwydwaith ffordd is-safonol gellir ond cael ei wella drwy gyfraniad economaidd mawr	
14	Nodwch bellter y safle at y gwasanaeth / cyfleuster cymunedol agosaf	O dan 200m (400m i ysgolion)	201m i 400m (401m i 800m i ysgolion)	401m i 800m (801m i 1200m i ysgolion)	801m i 1000m (1201 i 1500m i ysgolion)	1001m+ (1501m+ i ysgolion)	<ul style="list-style-type: none"> <li>Yn seiliedig ar ganllawiau'r IHT</li> </ul>
15	Nodwch bellter y safle at y cysylltiad gwasanaethau agosaf	100m neu llai	101m i 200m	201m i 300m	301m i 400m	401m+	
16	A yw nodweddion topograffi'r safle yn creu rhwystr i unrhyw waith datblygu?	Rhan helaeth o'r safle yn wastad heb ddim brig creigiog	—————→			Rhwystrau mawr i ddatblygiad yn cynnwys safle serth gyda brigau creigiog.	
17	A fyddai datblygiad ar y safle yn cael effaith andwyol ar olygfeydd pwysig cyhoeddus?	-	-	Dim effaith	Effaith bychan	Safle yn amlwg o bellter. Cael effaith ar Ardal Cadwraeth neu ar Adeilad Rhestredig	

Cwestiwn		Aseiad					Sylwadau
18	A fyddai datblygu'r safle yn cael effaith andwyol ar gymeriad yr anheddiad?	-	-	Dim effaith	Effaith bychan	Effaith mawr	
19	A fyddai unrhyw effaith andwyol yn codi yn sgil defnyddiau tir a allai wrthdaro efo'i gilydd?	-	-	Dim defnyddiau sy'n gwrthdaro	Defnyddiau sydd yn gwrthdaro	Defnydd cymydog gwael	
20	A yw'r safle wedi'i leoli o fewn ffurf adeiledig anheddiad neu a ydyw'n arwain at ymestyn rhywfaint ar yr anheddiad?	Safle oddi fewn ffin yr anheddiad	Safle'n cyffinio'r anheddiad neu estyniad dderbynniol sy'n talgrynnu'r anheddiad	Estyniad derbynniol			
21	Sylwadau Ychwanegol ac Argymhelliad	Sylwadau cyffredinol ynglŷn ag addasrwydd y safle					